



**Приводы секционных ворот**

**Drives for sectional doors**

STA 1 / STAW 1	с наружным блоком управления	STA 1 / STAW 1	with external controls
STAC 1 / STAWC 1	со встроенным блоком управления	STAC 1 / STAWC 1	with integrated controls
STA 1 FU-I	со встроенным преобразователем частоты	STA 1 FU-I	with integrated frequency converter

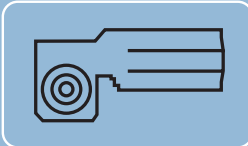




## Приводы секционных ворот

## Drives for sectional doors

Привод:  
Drive:



+

Оptionальное устройство аварийного управления:  
Emergency operation selectable:

- E (Разблокировка) | E (release clutch)
- KU (Кривошипная рукоятка) | KU (crank)
- KE (Цепь) | KE (chain)

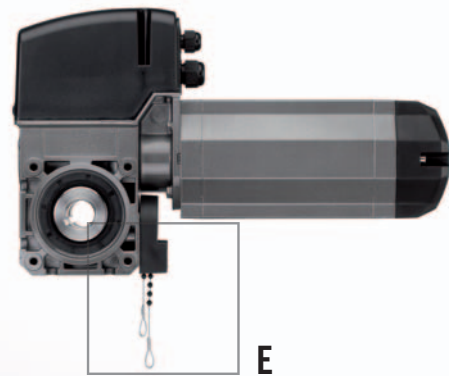
+

Настройка конечных положений:  
End position setting can be selected:

- Электронные концевые выключатели ▲  
Absolute value encoder
- Механические концевые выключатели ●  
Mechanical limit switches

### STA 1 / STAW 1

с наружным блоком управления  
with external controls



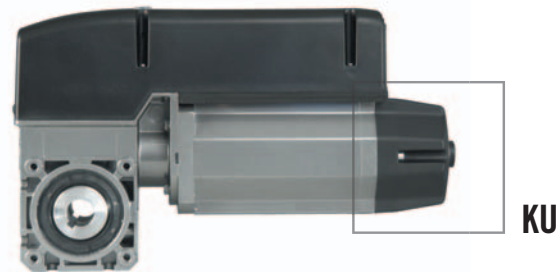
CS 250 ▲  
CS 300 ▲  
CS 400 ▲



CS 250 ●  
CS 300 ME ●

### STAC 1 / STAWC 1

со встроенным блоком управления  
with integrated controls



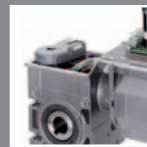
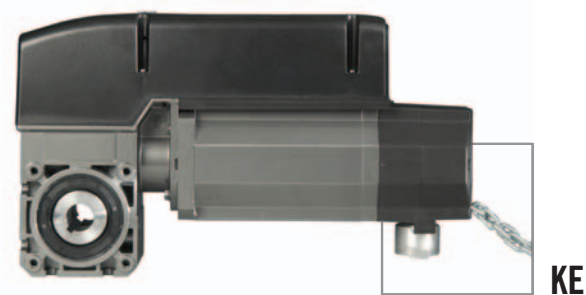
CS 100 ▲  
CS 250 ▲



AS 100 ●  
CS 250 ●

### STA 1 FU-I

со встроенным преобразователем частоты  
with integrated frequency converter



CS 300 FU ▲

## Блоки управления

## Controls

Возможность комбинирования блоков управления и мотор-редукторов.

Блоки управления наружные или встроенные в привод.

Possible combination of controls and drive motors. Controls, external or integrated into the drive.

### CS 250 ▲●

Базисный блок автоматического управления  
Basic automatic controls



- Жидкокристаллический монитор с индикацией открытого текста (опция)
- Настройка конечных положений также посредством наружного 3-кнопочного переключателя
- 2 программируемых релейных выхода
- Подключение предохранителя замыкающей кромки / фотобарьера

- LCD monitor with clear text display (optional)
- Limit switch adjustment device also with external three-button unit
- 2 programmable relay outputs
- Closing edge safety device optosensor or pressure switch can be connected

NEW

### CS 300 ▲ / CS 300 ME ●

Блок автоматического управления Komfort  
Comfort automatic controls



- Комплексные функции
- 4 программируемых релейных выхода
- Жидкокристаллический монитор с индикацией открытого текста (опция)
- Обширное пространство для подключения со многими подключениями
- Мощный источник питания для наружных приборов (24 В пост. тока)

- Extensive functions
- 4 programmable relay outputs
- LCD monitor with clear text display (optional)
- Wide connection area with many connecting terminals
- Power supply for external devices (24V-DC)

### CS 400 ▲

Блок управления для подземных гаражей  
Control for parking garages



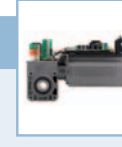
- Для подземных гаражей и роллонных решеток
- Жидкокристаллический монитор с индикацией открытого текста
- Программируемые функции светофора
- 2 программируемых релейных выхода
- Тестовый контроль устройств защиты от втягивания (кат. II)

- For parking garage and roller shutter applications
- LCD monitor with clear text display
- Traffic light functions programmable
- 2 programmable relay outputs
- Trap protection testing (cat. II)

NEW

### AS 100 ●

Блок управления Totmann  
Deadman controls



- Направление движения "ЗАКР" без самоудержания
- Направление движения "ОТКР" с и без самоудержания
- Наружный 3-кнопочный переключатель с соединительным кабелем, непосредственно подключаемый

- Hand held in closing direction
- Hand held or impulse controlled in opening direction
- External three-button unit with connection cable directly pluggable

### CS 100 ▲

Блок управления Totmann  
Deadman controls



- Управление через электронный сенсор конечных положений
- Направление движения "ЗАКР" без самоудержания
- Настройка конечных положений посредством наружного 3-кнопочного переключателя

- Activation via electronic end-position sensor
- "CLOSE" running direction without maintained command
- "OPEN" running direction with and without maintained command
- Limit switch adjustment via external three-button unit

NEW

### CS 250 ▲●

Базисный блок автоматического управления  
Basic automatic controls



- Жидкокристаллический монитор с индикацией открытого текста (опция)
- Настройка конечных положений также посредством наружного 3-кнопочного переключателя
- 2 программируемых релейных выхода
- Подключение предохранителя замыкающей кромки / фотобарьера

- LCD monitor with clear text display (optional)
- Limit switch adjustment device via external three-button unit
- 2 programmable relay outputs
- Closing edge safety device optosensor or pressure switch can be connected

NEW

### CS 300 FU-I ▲

Блок автоматического управления со встроенным преобразователем частоты  
Automatic controls with integrated frequency converter



- Жидкокристаллический монитор с индикацией открытого текста
- Раздельно регулируемые скорости и аппарели, просто настраиваемые
- 4 программируемых релейных выхода
- Встроенный в привод преобразователь частоты

- LCD monitor with clear text display
- Speed and ramps can both be adjusted separately and easily
- 4 programmable relay outputs
- Frequency converter integrated into the drive



Отдельные блоки управления  
Controls in a housing

Встроенные блоки управления  
Integrated controls

Отдельный блок управления /  
Встроенный преобразователь частоты  
Controls in a housing /  
Integrated frequency converter



**Компоненты**

**Components**

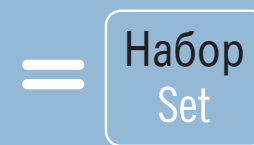
Комбинация из привода секционных ворот, блока управления и различных компонент аксессуаров составляет набор привода.  
A combination of a sectional door drive, controls and various accessories adds up to a drive set.



	 CS 300	 CS 100 / CS 250	 Фотобарьер Photo cell	 Ручной радиопульт ДУ Radio hand transmitter
 STA 1	 CS 400	 Кабельный комплект Cable set	 Устройство защиты от втягивания Trap protection	 Наружный радиоприемник Radio receiver external
 STAC 1	 AS 100	 Кнопочный выключатель Pushbutton	 Зеркальный фотозлемент Reflection photo cell	 Встроенный радиоприемник Radio receiver integrated
	 CS 100 / CS 250	 Кнопочный выключатель CS Pushbutton CS	 Спиральный кабель Spiral cable   Pressure switch	 Светофор красный Traffic light red
 STA 1 FU-I	 CS 300 FU-I	 Кнопочный выключатель CSI Pushbutton CSI	 Оптосенсор Optosensor	 Светофор красный / зелёный Traffic light red / green

**Наборы**

**Sets**

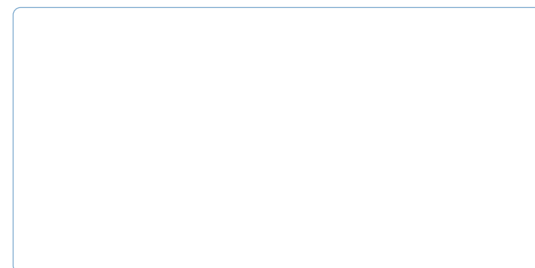


Заказ приводов STA в наборе 1 – 7 или индивидуально с выбранными компонентами.  
Ordering of the STA drives in the form of set 1 – 7 or individually with selected components.

	Набор 1 Set 1	Набор 2 Set 2	Набор 3 Set 3	Набор 4 Set 4	Набор 5 Set 5	Набор 6 Set 6	Набор 7 Set 7
<b>Редукторный двигатель</b> Drive motor	STA	STA	STA	STAC	STAC	STAC	STA FU-I
<b>Блок управления</b> Control	CS 250	CS 300	CS 400	AS 100	CS 100	CS 250	CS 300 FU-I
<b>Кабельный комплект для соединения двигателя и блока управления</b> Cable set motor-control	•	•	•	–	–	–	•
<b>Кнопочный выключатель</b> Pushbutton	–	–	□	•	–	–	–
<b>Кнопочный выключатель CS</b> Pushbutton CS	□	□*	–	–	□	□	–
<b>Кнопочный выключатель CS-I</b> Pushbutton CS-I	–	–	–	–	•	•	–
<b>Спиральный кабель</b> Spiral cable	•	•	•	□	–	•	•
<b>Оптосенсор / Датчик давления</b> Optosensor / Pressure switch	•	•	•	–	–	•	•
<b>Фотобарьер</b> Photo cell	□	□	□	–	–	□	•
<b>Зеркальный фотозлемент</b> Reflection photo cell	□	□	□	–	–	□	□
<b>Устройство защиты от втягивания</b> Trap protection	–	–	•	–	–	–	–
<b>Светофор красный</b> Traffic light red	□	□	–	–	–	□	□
<b>Светофор красный / зелёный</b> Traffic light red / green	–	–	•	–	–	–	–
<b>Ручной радиопульт ДУ</b> Radio hand transmitter	□	□	□	□	□	□	□
<b>Наружный радиоприемник</b> Radio receiver external	□	□	□	□	□	□	□
<b>Встроенный радиоприемник</b> Radio receiver integrated	–	□	–	–	–	–	□

• в наличии | included    – отсутствует | not included    □ опция | optional    \* начиная с версии 5.5 | from version 5.5





**Ovitor OY**  
Sienitie 24 | FI-00760 Helsinki  
PO Box 10 | FI-00761 Helsinki  
Fon +358 207 106 600  
Fax +358 207 106 601  
www.ovitor.fi  
info@ovitor.fi

**MFZ Antriebe GmbH & Co. KG**  
Neue Mühle 4 | D-48739 Legden  
Postfach 1209 | D-48736 Legden  
Fon +49 (0) 25 66 93 36 - 0  
Fax +49 (0) 25 66 93 36 - 29  
www.mfz-antriebe.de  
info@mfz-antriebe.de

### Обзор изделий фирм MFZOVITOR:

- Приводы рулонных ворот
- Предохранительные защелки
- Приводы высокоскоростных ворот
- Приводы секционных ворот
- Приводы огнестойких ворот
- Приводы во взрывобезопасном исполнении
- Специальные приводы
- Приводы раздвижных ворот
- Приводы гаражных ворот
- Блоки управления
- Защитные системы и сенсоры
- Аксессуары

### Overview of MFZOVITOR products:

- Roller shutter drives
- Safety catch devices
- High speed door drives
- Drives for sectional doors
- Fire-proof door drives
- Drives for explosion protected areas
- Special drives
- Sliding gate drives
- Garage door drives
- Controls
- Safety systems and sensors
- Accessories